

Bourgogne, Franche Comté & Est de la France

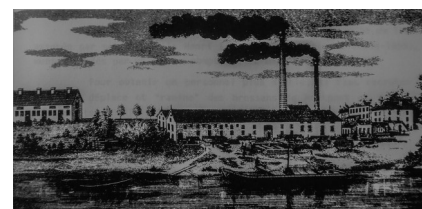
Les 40 ans du site de Ciel

Le jeudi 8 octobre 2015, l'usine de Ciel en Saône-et-Loire a fêté ses 40 ans. Histoire, activités, points forts, investissements, lancement de nouveaux produits... Présentation d'un site clé du Groupe KP1, le leader français des systèmes constructifs en béton précontraint, reconnu pour son savoir-faire et l'engagement de ses équipes.



1880 - Le début de l'aventure

En fait, l'origine de l'activité industrielle remonte à 135 ans avec la construction d'une tuilerie-briqueterie par les familles Jacob et Gabin en 1880 sur la commune de Ciel, au lieu-dit "Le Chapot", le long des rives navigables du Doubs. Un emplacement stratégique par la présence d'un gisement d'argile de très bonne qualité et la possibilité d'expédier les produits vers les régions lyonnaise et parisienne par bateaux et chemin de fer, la gare de Verdun étant située à 5 km. (Voir dates clés p. 6)



1960 - Le virage vers les produits bétons

80 ans après, Gabin-Jacob décide de se reconverter pour faire face à l'épuisement du gisement d'argile et aux évolutions des modes constructifs. L'entreprise devient licenciée PPB Saret, qui vient juste de mettre au point un procédé industriel innovant pour fabriquer des produits en béton précontraint et commercialise ses premières poutrelles.

1975 - La création du site actuel

Le site historique étant de moins en moins adapté, la décision est prise de construire une nouvelle usine, rue du Chapot, à l'emplacement d'une ancienne carrière d'argile. Le site actuel sort de terre ! D'une superficie totale de 11 hectares, il entre en activité avec un premier atelier de fabrication de poutrelles précontraintes rapidement complété par des bancs pour les pré-dalles, les poutres et les dalles alvéolées. La production monte en puissance portée par le dynamisme de la construction et le succès croissant de la dalle alvéolée. Le site recrute et va dépasser les 100 salariés pendant plusieurs années.

Côté actionariat, après un rachat successif par Doras Industries en 1977, puis Feder Béton en 1987, Ciel intègre le groupe BDI en 1993 lors de la réunion des marques PPB et Feder Béton, puis adopte en 2003 la nouvelle identité KP1.

Années 90 - La spécialisation dans les grands éléments

L'arrivée de KP1 marque le développement des synergies avec les autres usines du Groupe du Grand-Est : Ensisheim en Alsace, Louvigny en Lorraine et Grigny en région lyonnaise. Cette rationalisation prend en compte la réalité du marché mais surtout le savoir-faire de chaque usine. Seule usine de Bourgogne en produits béton précontraint, Ciel se concentre désormais sur la fabrication des dalles alvéolées, des prédalles et des prélinteaux.



2015 - Une usine à la campagne qui fait partie des meilleures



Alimenté par 2 centrales à béton d'une capacité globale de 25 000 m³ utilisant des matières premières locales - cailloux et gravillons des carrières de Comblanchien (21) et sables de Saône - l'outil industriel fabrique chaque jour jusqu'à 1 000 m² de dalles alvéolées, 900 m² de prédalles et 420 mètres linéaires de prélinéau.

Un site majeur pour la Bourgogne, la Franche-Comté et l'Est de la France

Reconnus pour leur qualité et la largeur de ses gammes, les produits KP1 sont diffusés dans le grand quart Nord-Est de la France, à l'exception des dalles alvéolées et des nouvelles prédalles isolées ThermoPrédalles®, distribuées sur l'intégralité de la façade Est, de la Belgique aux Alpes.

Ciel joue également un rôle de plateforme de redistribution pour les gammes de produits KP1 destinés au marché de la maison individuelle : poutrelles, entrevous en polystyrène et rupteurs thermiques des planchers Milliwatt ou encore entrevous en matériau de synthèse EMS pour les planchers de garage ou d'étage. La distribution de ses planchers s'effectue à travers un réseau d'une cinquantaine de négociants partenaires. Côté parts de marché, KP1 est leader en Bourgogne et Franche-Comté, avec des positions fortes dans les départements du Doubs (25), de l'Yonne (89) et du Jura (39).

Les Responsables de Secteur Distribution et les Chargés d'Affaires Entreprise KP1 travaillent, ainsi, avec des entreprises de toutes tailles - de l'artisan aux majors du bâtiment - et les produits participent à tous les types de projet : maisons individuelles ou en bandes, logements collectifs, immeubles de bureaux, bâtiments industriels ou encore établissements recevant du public (ERP). Dernière belle référence ? Le futur Grand Stade de L'Olympique Lyonnais avec 43 000 m² de dalles alvéolées livrées, soit plus de 700 camions !

Des équipes compétentes et motivées

Au-delà de la qualité de son outil industriel, la grande particularité de Ciel est un fort degré d'implication et d'attachement des salariés à leur usine. "Depuis toujours, l'usine se caractérise par des collaborateurs fidèles et très expérimentés, se réjouit Patrick Burdy, Directeur des usines de Ciel, Ensisheim et Louvigny. Ils maîtrisent parfaitement les outils de production, sont très vigilants et rigoureux sur les questions de qualité, de sécurité et de maintenance. Les résultats sont excellents et, à titre d'exemple, les 6 derniers mois de production n'ont généré aucun rebut, ce qui est exceptionnel dans nos métiers. Cette très haute compétitivité est un atout déterminant d'autant, qu'au fil du temps, Ciel s'est géographiquement éloigné des grands centres d'activités, désormais situés à Lyon et Strasbourg."



Des améliorations en continu

En parallèle, des investissements réguliers sont réalisés dans le domaine du confort, de l'environnement et de la compétitivité. "Cette année, nous avons beaucoup travaillé sur l'ergonomie et la sécurité des postes de travail, détaille Anthony Bourrud, Responsable de Production. Nous venons de remplacer la chaudière qui alimente en vapeur les étuves des bancs de prédalles et les prochains investissements concerneront des travaux de terrassement, afin d'améliorer les accès des ateliers."



Le lancement des premières ThermoPrédalle® KP1



Dernière illustration de ce savoir-faire et du volontarisme de ses équipes : le choix de Ciel pour développer et piloter le lancement de la ThermoPrédalle®, la dernière innovation du Groupe KP1. "Ce choix n'est pas le fait du hasard, précise Christophe Legros, Responsable Commerce et Développement Filière Entreprise. Il souligne les compétences des équipes, leur maîtrise des process de fabrication et leur intérêt pour l'innovation."



Une plateforme logistique efficace

Le site a su accompagner l'évolution de la demande sur le plan de la logistique. Ciel dispose ainsi de deux parcs de stockage - 4 500 et 2 400 m² - chacun équipé d'un pont roulant et d'une aire pour le chargement et le sanglage des remorques, capables d'abriter jusqu'à 150 camions de dalles alvéolées et 40 camions de prédalles. "Le parc est très fonctionnel et il fait bon y travailler, se réjouit Bernard Bonnot, Responsable Logistique. Notre équipe de 6 caristes dispose d'un espace de travail rationnel et charge, en moyenne, une remorque de prédalles ou de dalles en une demi-heure et une remorque de planchers poutrelles-hourdis en une heure."



Le sens du client

La qualité des services est également une spécificité du site. "Ciel truste les podiums des baromètres internes KP1 sur la qualité et satisfaction client avec un taux de conformité et de services dépassant les 98% quasiment tous les mois, souligne Grégoire Marrant, Directeur Régional des Ventes filière Distribution. Cette performance s'appuie notamment sur l'efficacité de notre Service Expédition Logistique et sa capacité à proposer des solutions personnalisées."



A titre d'exemple, les agences de Doras du Sud Bourgogne, de Chalon-sur-Saône et du Bassin Minier (Macon-Gueugnon) bénéficient d'un service Plancher Unitaire Personnalisé. "Les équipes de Ciel peuvent préparer une commande de un à trois planchers en 48 h que nous pouvons enlever à l'usine ou faire livrer directement dans nos dépôts, témoigne à ce sujet Ludovic Lejeune, directeur du secteur Doras du Sud-Bourgogne. On gagne du temps en rapidité de re-livraison et c'est un service utile car l'usine est connue de tous nos clients maçons qui ne comprendraient pas devoir attendre."

Autre point fort de Ciel, une équipe proche du terrain. "En Bourgogne, il faut savoir prendre son temps pour faire passer les innovations. Il faut se déplacer, montrer, tester... et c'est un vrai atout d'être épaulé techniquement et commercialement par une équipe stable et disponible, continue Ludovic Lejeune."

Un esprit "Ciel"

Enfin, reste un dernier secret qui explique la compétitivité du site : de l'avis de tous, il existe à Ciel un esprit particulier qui perdure depuis sa création. "Nous sommes tous attachés à notre usine, avoue en souriant Bernard Bonnot. On arrive tôt, on s'investit, on se connaît bien et il y a une bonne entente à tous les niveaux. Si je devais qualifier Ciel, je dirais que nous sommes sereins, efficaces, savons gérer l'urgence et n'oublions jamais les moments de convivialité !"



150 personnes à la soirée du 8 octobre !

L'évènement organisé par les équipes de Ciel pour fêter les 40 ans du site, le jeudi 8 octobre a réuni plus de 150 acteurs de la construction de tout l'Est de la France : maîtres d'ouvrage, maîtres d'œuvre, bureaux d'études structure et thermique, maçons, entreprises de Gros-Œuvre, négociants ou encore fournisseurs et élus.

Un vrai moment de convivialité pour se souvenir du chemin parcouru ensemble, évoquer les projets réalisés et échanger avec Jean-François Trontin et Bart Deman, respectivement Président et Directeur Général du Groupe KP1 .

L'innovation au cœur de la soirée

Trois impressionnantes maquettes et des écrans vidéo ont permis de découvrir l'intérêt des produits fabriqués à Ciel mais aussi les dernières innovations produits et sécurité de KP1, dont la nouvelle ThermoPrédalle® et l'entrevous récupérateur d'énergie Milliwatt Ôbox. Des panneaux reprenaient aussi les dates clés du site et les témoignages des salariés et managers.

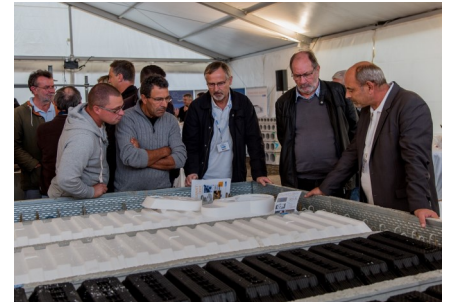
Musiques, traiteur haut de gamme... et tombola

Côté festivité, plusieurs buffets créés par un restaurateur de la ville, cinq musiciens pour l'ambiance, une séquence photo pour tous les invités et une tombola avec des coffrets cadeaux à la clé, ont animé la soirée jusqu'à 22 h.

Les femmes et les hommes à l'honneur

Enfin le temps des discours a permis aux directeurs du site et des activités de mettre en avant les femmes et les hommes qui animent quotidiennement la région : forces de vente, bureaux d'études, avant projets et, bien sûr, l'équipe industrielle et les caristes de Ciel. "KP1 a, au cœur de sa stratégie, l'innovation dans les produits de structure et d'ossature du Bâtiment et toute l'entreprise est fin prête pour accompagner le retour à la croissance, a souligné Jean-François Trontin."

"Fêter les 40 ans d'implantation d'une entreprise sur sa commune, ce n'est que du bonheur, a conclu Daniel Ratte, le Maire de Ciel. Le premier rôle d'une entreprise est de créer des richesses et KP1 a su le faire en étant visionnaire. Votre présence est d'une grande importance sur le plan économique et social. Je remercie vos nombreux salariés qui participent à la vie associative de notre ville et nous entendons rester votre partenaire pour les années à venir."



Le site de Ciel en chiffres

- Superficie totale : **11** hectares
- Superficie du bâti : **1** hectare
- **2** centrales à béton dédiées aux dalles alvéolées et aux prédalles (capacité **25 000 m³**)
- Matières premières : cailloux et gravillons des carrières de Comblanchien (21) et sables de la Saône.

Capacités de production :

- **900** m² de prédalles / jour (**3** bancs – portée maximale 8 m et épaisseur jusqu'à 8 cm)
- **420** ml de prélindeau / jour (**1** banc)
- **1 000** m² de dalles alvéolées / jour (**6** bancs – portées maximale 16 m pour les dalles les plus épaisses)
- **1** Laboratoire et service contrôle qualité : matières premières, produits en fabrication et produits finis
- **2** parcs de stockage (**4 500** et **2 400** m²) équipés de ponts roulants et d'aires pour le sanglage des remorques, à même de stocker jusqu'à **150** camions de dalles alvéolées et 40 camions de prédalles, chargés par une équipe de **6** caristes.
- **1** zone de concassage pour valorisation des rebuts de fabrication.
- **50 à 60** collaborateurs tournant en **2** ou **3 x 8**, selon l'activité et la saisonnalité.

Diffusion : Bourgogne, Alsace, Franche-Comté, centre Rhône-Alpes et l'ensemble de la façade Est de la France (de la Belgique aux Alpes) pour les dalles alvéolées et les nouvelles Thermopredalles®.



Le site de Ciel en dates

1880 : Les familles Jacob et Gabin ouvrent une tuilerie-briqueterie sur la commune de Ciel, au lieu-dit "Le Chapot", le long des rives navigables du Doubs. Un emplacement qui bénéficie d'un proche gisement d'argile de très bonne qualité et de la possibilité d'expédier les produits vers les régions lyonnaise et parisienne par bateaux et chemin de fer depuis la gare de Verdun, située à 5 km.

1890 : L'usine se modernise avec l'installation d'une machine à vapeur pour le fonctionnement des équipements façonnant les différents modèles de briques et de tuiles terre cuite.

1910 : Par succession, Alphonse Gabin devient le seul propriétaire de l'usine du Chapot et la marque commerciale prend progressivement le nom de "Gabin-Jacob".

1920 : Après un arrêt lors de la première guerre mondiale, l'activité reprend avec une amélioration de la matière première par l'installation d'un atelier de préparation des terres.

1960 : Le gisement d'argile étant en fin d'exploitation (plus de 12 hectares de terre extraits sur une profondeur de 4 m depuis l'origine), l'entreprise recherche une autre forme d'activité. Sa rencontre avec un dirigeant de l'entreprise PPB Saret, qui a mis au point un nouveau procédé de fabrication des poutrelles en béton précontraint⁽¹⁾, sera décisive.

(1) Inventée en 1933 par l'ingénieur Eugène Freyssinet, et jusque là principalement utilisée pour les ouvrages d'art, la précontrainte consiste à tendre des fils d'acier pour maintenir le béton en compression et renforcer la résistance des éléments préfabriqués : poutrelles, dalles alvéolées et prédalles.

1963 : Les premiers bancs de fabrication de poutrelles en béton précontraint sont installés dans la tuilerie sous licence PPB.

1966 : La fabrication des tuiles et des briques s'arrête totalement et le site se concentre sur la production des entrevous terre cuite et des poutrelles précontraintes.

1975 : Face à la montée en puissance de la production et l'inadaptation croissante de la tuilerie-briqueterie centenaire, un nouveau bâtiment est construit à l'emplacement de l'ancienne carrière, rue du Chapot. Le site actuel de Ciel est né ! L'atelier n°1 commence à produire ses premières poutrelles précontraintes (arrêté).

1976 : Ouverture de l'atelier n°2 - Prédalles précontraintes.

1977 : Rachat de la société Gabin-Jacob par la S.A. Doras Matériaux, basée à Dijon.

1978 : Construction de l'atelier n°3 - Poutres précontraintes (arrêté).

1987 : Reprise de l'activité industrielle de Doras par Feder Béton.

1988 : Démolition des bâtiments de la tuilerie-briqueterie historique centenaire et de ses cheminées.

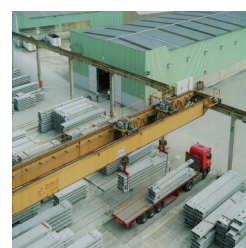
1989 : Construction de l'atelier n°4 - Dalles alvéolées.

1993 : Création de BDI par la réunion des marques PPB et Feder Béton.

2000 : Modification des parcs et création des zones de stockage des produits négoce KP1.

2003 : Le groupe BDI, ses marques Feder Béton et PPB, ses filiales et ses sociétés adoptent la nouvelle identité KP1. Dans le cadre de synergies industrielles avec les autres sites KP1, l'activité se concentre sur les produits leaders : les prédalles et les dalles alvéolées.

2015 : Nouvelle chaudière vapeur pour les bancs de précontrainte des prédalles et dalles alvéolées, investissement en ergonomie et sécurité des postes de travail et lancement de la ThermoPrédalle®.



A propos de KP1

Détenteur de plus de 80 brevets et 40 marques, le créateur français de systèmes constructifs KP1 conçoit et fabrique des solutions performantes et innovantes - à base de composants en béton précontraint, polystyrène ou matériaux composites - pour tous types de bâtiments : maisons individuelles, logements collectifs, bâtiments industriels et tertiaires.

Reconnu depuis son origine pour son avance récurrente en matière d'innovation et de services, KP1 est aujourd'hui N°1 en France des systèmes constructifs préfabriqués.

Le groupe emploie près de 1400 personnes sur l'ensemble du territoire national, répartis sur 34 sites dont 21 usines.

Le siège social est basé en Avignon, à quelques kilomètres de l'usine de Pujaut (30), berceau historique du groupe depuis 1959.

KP1, l'inventeur de l'indispensable

Les 3 innovations de rupture qui ont marqué le marché du bâtiment :

1999 : L'entrevous ultraléger en matériau de synthèse EMS

Une alternative révolutionnaire à l'entrevous béton qui facilite le transport, le stockage, la pose et renforce la sécurité.

2004 : Les rupteurs de ponts thermiques

Une solution pour supprimer les ponts thermiques à la liaison des murs périphériques et des planchers sur vide sanitaire ou d'étage, lancée 8 ans avant leur généralisation par la Réglementation Thermique RT 2012.

2010 : La sécurité intégrale des grands éléments

Des inserts de sécurité sont intégrés dès la fabrication en usine dans les prédalles et les dalles alvéolées (boucles de levage, dispositif d'accueil des garde-corps DAK, KoffraRive...), dans le cadre de la démarche globale KPrévention.

Actualités

ThermoPrédalle® : Une nouvelle gamme de prédalles intégrant un dispositif de traitement des ponts thermiques périphériques, pour répondre à la montée en puissance des exigences d'isolation thermique des bâtiments. Une solution thermo-économique en cours déploiement sur les sites de fabrication.

Milliwatt Ôbox : Un entrevous récupérateur de chaleur révolutionnaire à placer sous le plancher des douches et des baignoires. Equipé d'un échangeur thermique haute performance, il permet de préchauffer immédiatement l'alimentation en eau froide de leur mitigeur, grâce aux calories des eaux grises provenant de la bonde d'évacuation.

Milliwatt Chauffant : En intégrant le réseau de tubes hydrauliques directement dans la dalle de compression, le plancher Milliwatt Chauffant redonne au plancher chauffant toute sa compétitivité. Imaginée par KP1 et Acome, cette nouvelle solution permet de gagner du temps et du béton en réserve de sol.

Contact Presse

Aurélien Schlecht, Responsable Communication KP1
Siège Social : M.I.N. Bâtiment D – 135 Av. Pierre Sépard – 84000 AVIGNON
Tél. : 04 32 75 12 45 – Port. : 06 18 68 34 33 - Email : a.schlecht@kp1.fr